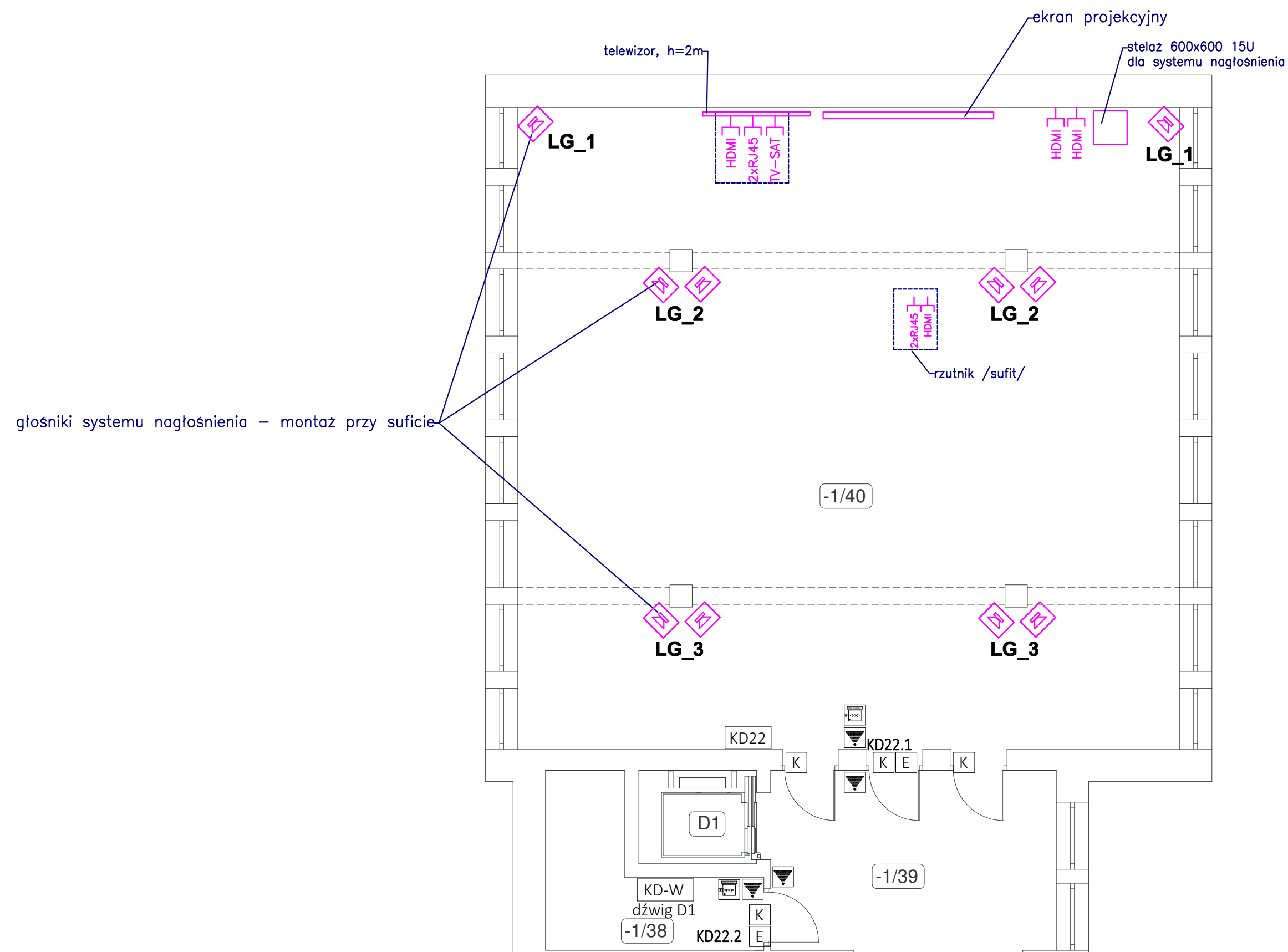


## Three empty rectangular boxes are provided for drawing. They are arranged horizontally and are slightly tilted to match the perspective of the page. Each box is outlined with a thin black border.



Nr poz.	POMIESZCZENIA KONTYNGENTU PODLEŻĄCEGO		Rodzaj posadzki	Powierzchnia [m <sup>2</sup> ]
	Nazwa pomieszczenia	Wartość		
-1/01	Pomieszczenie TRAFO	tyłki podł. gresowe	11	21,90
-1/02	Rozdzielnia elektryczna	tyłki podł. gresowe	13,10	
-1/03	Archiwum nr II	tyłki podł. gresowe	43,75	
-1/04	Zestaw pompowy	tyłki podł. gresowe	3,08	
-1/05	Magazyn nr I	tyłki podł. gresowe	62,35	
-1/06	Magazyn	tyłki podł. gresowe	32,17	
-1/07	Magazyn	tyłki podł. gresowe	15,86	
-1/08	Węzeł ciepły	tyłki podł. gresowe	27,54	
-1/09	Magazyn dowodów rzeczowych	tyłki podł. gresowe	14,52	
-1/10	Pomieszczenie gospodarsze	tyłki podł. gresowe	13,48	
-1/11	Pom. Informacji BAKUPU	tyłki podł. gresowe	16,50	
-1/12	Magazyn nr I	tyłki podł. gresowe	22,25	
-1/13	Kc. obsługi archiwu	tyłki podł. gresowe	2,42	
-1/14	Magazyn pod schodami	tyłki podł. gresowe	2,70	
-1/15	Kc. dla oszczędnych w przesłone	tyłki podł. gresowe	1,55	
-1/16	Pokój przełuch	tyłki podł. gresowe	9,90	
-1/17	Pomieszczenie dla konwoju	tyłki podł. gresowe	10,12	
-1/18	Pomieszczenie dla zatrzymanych	tyłki podł. gresowe	21,73	
-1/19	Pom. dla zatrzymanego I	tyłki podł. gresowe	6,78	
-1/20	Pom. dla zatrzymanego II	tyłki podł. gresowe	6,38	
-1/21	Korytarz nr1	tyłki podł. gresowe	66,62	
-1/22	Magazyn	tyłki podł. gresowe	20,80	
-1/21	Pom. videokonferencji nr1	tyłki podł. gresowe	6,80	
-1/22	Pom. videokonferencji nr2	tyłki podł. gresowe	6,70	
-1/23	Pomieszczenie gospodarsze	tyłki podł. gresowe	12,50	
-1/24	Archiwum IV	tyłki podł. gresowe	14,00	
-1/25	Magazyn nr I	tyłki podł. gresowe	13,77	
-1/26	Pomieszczenie socjalne	tyłki podł. gresowe	8,76	
-1/27	Kc	tyłki podł. gresowe	3,50	
-1/28	Korytarz nr2(część oparc. I etap)	tyłki podł. gresowe	9,24±25,26	
-1/29	Korytarz nr2(część oparc. II etap)	tyłki podł. gresowe	10,40	
-1/30	Pomieszczenie gospodarsze	tyłki podł. gresowe	9,47	
-1/31	Magazyn	tyłki podł. gresowe	6,37	
-1/32	Korytarz	tyłki podł. gresowe	18,36	
-1/33	Kc	tyłki podł. gresowe	3,30	
-1/34	Pom. videokonferencji nr3	tyłki podł. gresowe	12,40	
-1/35	Pomieszczenie TEMPEST	tyłki podł. gresowe	10,83	
-1/36	Pomieszczenie TEMPEST	tyłki podł. gresowe	10,62	
-1/37	Pom. videokonferencji nr4	tyłki podł. gresowe	13,17	
-1/38	Maszynownia szl. dźwięk	tyłki podł. gresowe	7,80	
-1/39	Korytarz	tyłki podł. gresowe	16,40	
-1/40	Sala przesłuchań	tyłki podł. gresowe	135,92	
K1	Kłatka schodowa	pt. natural. kamień	14,80	
K2	Kłatka schodowa	pt. natural. kamień	11,78	
K3	Kłatka schodowa	tyłki podł. gresowe	3,20	
K4	Kłatka schodowa	tyłki podł. gresowe	4,37	
D1	Isieniczny zgłosz osoby	-	-	
D2	Projektorowy zgłosz osoby	-	-	
	Razem			841,71



S



## KD01



—



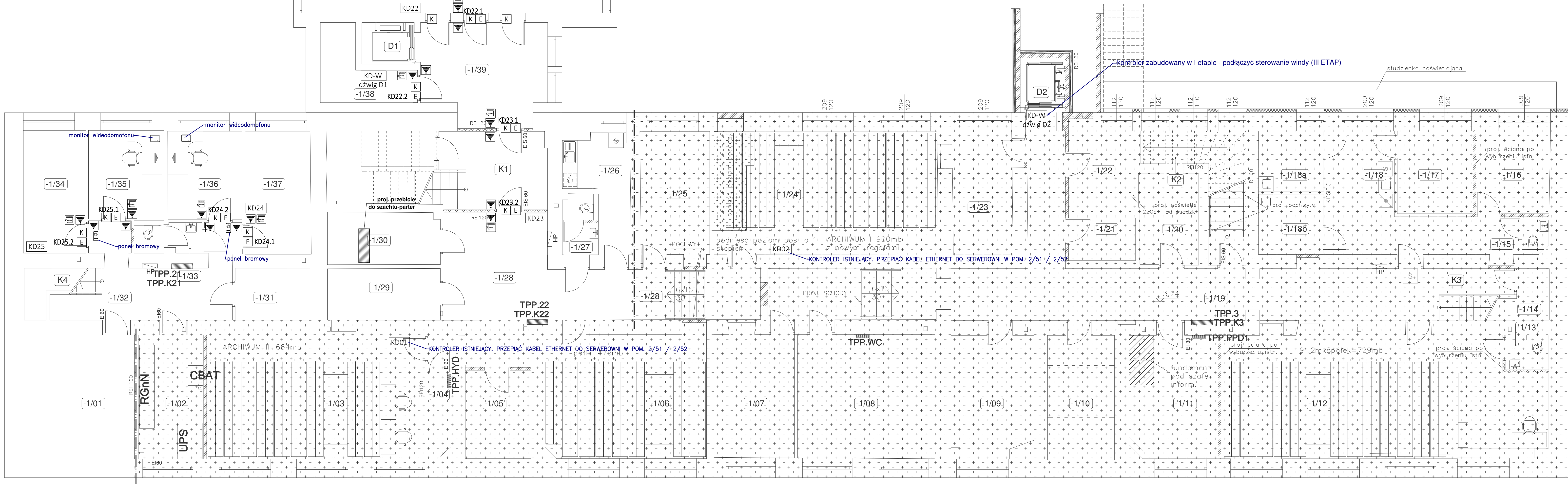
yp zaml

Do każdego kontrolera dostępu doprowadzić okablowanie 3/FTF kat. 6a zakończoną wtyczką RJ45.

Do każdego kontrolera dostępu doprowadzić okablowanie S/FTP kat. 6a zakończone wtyczką RJ45.

—[TV-SAT

Pozostałe elementy instalacji zgodnie z opisem na planach i schemacie.



# GLOBAL ALBERT DRAGAN

ul. Poniakowska 28, 20-135 Lublin, ☎ 48 616 126 333  
 e instalatorzy@efen.pl, www.globalprojekt.pl



## PRZEBUDOWA NADBUDOWA I ROZBUDOWA BUDYNKU PROKURATURY PRZY UL. OKOPOWEJ 2A W LUBLINIE



**INWESTOR**

**PROKURATURA REGIONALNA W LUBLINIE**  
**UL. OKOPOWA 2A**  
**20-950 LUBLIN**

**RYSUNEK**

**RZUT PIWNIC**  
**PLAN INSTALACJI KONTROLI DOSTĘPU,**  
**PRZYZWOJEW, MULTIMEDIALNEJ, RTV-SAT**

**SKALA**

**1:75**

**NR RYS.**

**T-VI-01**

FUNKCJA	SPECJALNOŚĆ, IMIE I NAZWISKO	NR UPRAWNIEN	DATA	PODPIIS
PROJEKTOWALNA	<b>mgr inż. Tomasz Kopec</b>	LUB/0132/PWOC/10	09 2021	
SPRAWDZIO	<b>inż. Krzysztof Kędziński</b>	LUB/0146/PWOC/10	09 2021	

OPRACOWANIE CHRONIONE USTAWĄ O PRAWIE AUTORSKIM I PRAWACH POŁYKREWNYCH (DZ.U. NR 24/94 POZ. 83 Z DNIA 4 LUTEGO 1994 R.) Z POZNIĘSZYMI ZMIANAMI